



Etudes

Métiers

Emploi

Formation

Vie pratique

Loisirs, Sports

Vacances

Etranger

Etudes et  
diplômesFormation  
continue

# Les métiers de la gestion : BTS et DUT

## Etudes et diplômes

A La Réunion, on compte 4 possibilités à Bac+2 dans le domaine de la gestion : les BTS « assistant de gestion PME-PMI », « assistant manager » et « comptabilité et gestion des organisations » ainsi que le DUT « Gestion des Entreprises et des Administrations ».



## BTS

- **BTS Assistant de gestion PME-PMI à référentiel commun européen**
  - o **Temps plein**

### LYCEE VINCENDO

10 Rue de la Marine - Vincendo  
97480 Saint-Joseph  
Tel : 02 62 37 39 60  
Fax : 02 62 37 24 54  
Web : <http://lycee-vincendo.ac-reunion.fr/>  
Courriel : [ce.9741230u@ac-reunion.fr](mailto:ce.9741230u@ac-reunion.fr)

### LYCEE BELLEPIERRE

Avenue Gaston Monnerville  
97400 Saint-Denis Cedex  
Tel : 02 62 90 73 00  
Fax : 02 62 90 73 39  
Web : <http://lycee-bellepierre.ac-reunion.fr/>  
Courriel : [ce.9741046u@ac-reunion.fr](mailto:ce.9741046u@ac-reunion.fr)

### LYCEE PROFESSIONNEL JULIEN DE RONTAUNAY

Cité Scolaire du Butor  
97400 Saint-Denis Cedex  
Tel : 02 62 90 90 30  
Fax : 02 62 20 12 98  
Web : <http://lycee-rontaunay.ac-reunion.fr/>  
Courriel : [ce.9740082w@ac-reunion.fr](mailto:ce.9740082w@ac-reunion.fr)

### LYCEE BOISJOLY POTIER

Rue Ignaz Pleyel 14ème Km BP 468  
97418 Le Tampon Cedex  
Tel : 02 62 57 90 30  
Fax : 02 62 27 27 05  
Web : <http://lycee-boisjoly-potier.ac-reunion.fr/>  
Courriel : [ce.9741087n@ac-reunion.fr](mailto:ce.9741087n@ac-reunion.fr)



# ACTUEL

## CRIJ Réunion

### LYCEE MAHATMA GHANDI

ZAC Portes des Salazes BP 507  
97440 Saint-André  
Tel : 02 62 92 15 20  
Fax : 02 62 92 15 30  
Web : <http://lycee-mahatma-gandhi.ac-reunion.fr/>  
Courriel : [ce.9741324w@ac-reunion.fr](mailto:ce.9741324w@ac-reunion.fr)

### LYCEE LOUIS PAYEN

329 Rue Saint-Louis  
97411 Saint-Paul Cedex  
Tel : 02 62 22 56 39  
Fax : 02 62 45 62 48  
Web : <http://lycee-louis-payen.ac-reunion.fr/>  
Courriel : [ce.9741050y@ac-reunion.fr](mailto:ce.9741050y@ac-reunion.fr)

### LYCEE BRAS FUSIL

Zone de Bras Fusil  
97437 Saint-Benoît  
Tel : 02 62 92 96 81  
Fax : 02 62 92 98 09  
Web : <http://lycee-brasfusil.ac-reunion.fr/>  
Courriel : [ce.9741233x@ac-reunion.fr](mailto:ce.9741233x@ac-reunion.fr)



## o Apprentissage

### CHAMBRE DE COMMERCE ET D'INDUSTRIE DE LA REUNION - CCI POLE FORMATION NORD

12 Rue Gabriel de Kerwegen  
ZI du Chaudron  
Tel : 02 62 48 35 05  
Fax : 02 62 48 35 02  
Web : [www.reunion.cci.fr](http://www.reunion.cci.fr)  
Courriel : [df.cesame@reunion.cci.fr](mailto:df.cesame@reunion.cci.fr)

### CHAMBRE DE COMMERCE ET D'INDUSTRIE DE LA REUNION - CCI POLE FORMATION SUD

15 Route de la Balance - Ravine Blanche  
97410 Saint-Pierre  
Tel : 02 62 96 96 96  
Fax : 02 62 35 65 55  
Web : [www.reunion.cci.fr](http://www.reunion.cci.fr)  
Courriel : [df.ccfsud@reunion.cci.fr](mailto:df.ccfsud@reunion.cci.fr)

### CENTRE DE FORMATION DU RURAL ET DES HAUTS CEFORHA

8 Bis Rue Adrien Lagourgue  
97424 Piton Saint-Leu  
Tel : 02 62 24 24 70  
Web : <http://www.migration.ceforha.fr/>  
Courriel : [ceforha.adm@ceforha.fr](mailto:ceforha.adm@ceforha.fr)

\*Centres de formation aussi présents sur : [Sainte-Suzanne](#), [La Possession](#), [Le Port](#), [Cilaos](#), [Saline Les Hauts](#), [Saint-Leu](#), [Saint-Pierre](#), [Plainte des cafres](#), [Saint Joseph](#), [Tampon](#), [Rivière Saint-Louis](#)

CRIJ Réunion

28 rue Jean Chatel  
97400 Saint-Denis

Tél : 0262 20 98 20

E-mail : [crij-reunion@crij-reunion.com](mailto:crij-reunion@crij-reunion.com)

Web : [www.crij-reunion.com](http://www.crij-reunion.com)

Retrouvez le CRIJ Réunion  
sur Facebook et Twitter

**AGEFORM OI**

28 Avenue Charles Isautier - ZI 3  
97410 Saint Pierre  
Tel : 02 62 11 17 50

**AGEPAC FORMATION**

28 E Route du Moufia  
Tel : 06 92 68 20 62 / 02 62 92 09 05  
Courriel : [rechad.ingar@agepac.fr](mailto:rechad.ingar@agepac.fr)  
Web : [www.agepac.fr](http://www.agepac.fr)

**CEFORA**

3 Avenue Théodore Drouhet – Local 1 – ZAC 2000  
97420 Le Port  
Tel : 02 62 24 40 49  
Web : <http://www.cefora.re>  
Courriel : [contact@cefora.re](mailto:contact@cefora.re)

**ORDIA**

69 Rue Jeanne d'Arc  
97410 Le Port  
Tel : 0262 55 16 95  
Courriel : [ordia@wanadoo.fr](mailto:ordia@wanadoo.fr)  
Web : <http://www.ordia.fr/>

**EUROPEAN CONSULTING MANAGEMENT - ECM**

27 chemin Fil Basse Terre  
97410 Saint-Pierre  
Tel : 02 62 25 42 21  
Web : <https://www.facebook.com/European-consulting-management-193080777370875/?pnref=about.overview>  
Contacter l'organisme par téléphone pour inscription

**FORMA CONSEIL**

8 Avenue Desbassyns  
97490 Sainte-Clotilde  
Tel : 02 62 73 15 55  
Fax : 02 62 97 29 87  
Courriel : [contact@formaconseil.re](mailto:contact@formaconseil.re)  
Web : <http://www.formaconseil.re/>



# ACTUEL

## CRIJ Réunion

### ECEST FORMATION

591 Chemin Rio  
97440 Saint-André  
Tel : 02 62 30 98 13  
Fax : 02 62 97 94 46  
Courriel : [recrutement@ecest.net](mailto:recrutement@ecest.net) - [formation-reunion@ecest.net](mailto:formation-reunion@ecest.net)

### CORTO CONCEPT

32 Rue du Kovil Savanna  
97460 Saint-Paul  
Tel : 02 62 91 79 35 / 06 92 63 33 93  
Web : [www.cortconcept.fr](http://www.cortconcept.fr)  
*Entretien individuel ou Information collective, prendre contact pour un RDV*

### ATELIER AMENAGEMENT TOURISTIQUE POUR L'INSERTION - AATI

56 Chemin Ma Pensée  
97412 Bras-Panon  
0692 68 76 31 / 06 92 66 67 82  
Courriel : [aati.info@wanadoo.fr](mailto:aati.info@wanadoo.fr) - [moliere.nathalie@orange.fr](mailto:moliere.nathalie@orange.fr)

### FORMATION DOM-TOM

52 rue Jules Auber  
97400 Saint-Denis  
Tel : 02 62 28 07 38  
Courriel : [reunion@formationdomtom.com](mailto:reunion@formationdomtom.com)  
Web : <http://formationdomtom.com/>

### EGAE

54 Rue Saint-Paul  
97420 Le Port  
Tel : 02 62 24 35 34 / 06 93 93 45 55  
Courriel : [commercial@egae.re](mailto:commercial@egae.re)  
Web : <https://www.facebook.com/Organisme-De-Formation-Egae-864882580213940/?fref=ts>

### FORM C' PRO

317 Rue Maréchal Leclerc bat C2  
97400 Saint-Denis  
Tel : 02 62 23 02 11  
Fax : 02 62 23 80 62  
Courriel : [formcpro@wanadoo.fr](mailto:formcpro@wanadoo.fr)  
Web : <http://www.formcpro.fr/formation/diplomante/>



**GRETA REUNION - ANTENNE NORD**

4 Route de la Digue - BP 66  
 97490 Saint-Denis Cedex  
 Tel : 02 62 41 81 13  
 Fax : 02 62 21 53 80  
 Courriel : [cpen@greta-reunion.fr](mailto:cpen@greta-reunion.fr)  
 Web : [ftlvreunion.fr](http://ftlvreunion.fr)

-entrée en formation à tout moment de l'année  
 -alternance

**GRETA REUNION-ANTENNE SUD**

181 Rue Luc Lorion - BP 252  
 97456 Saint-Pierre  
 Tel : 02 62 70 06 30  
 Courriel : [antenne-sud@greta.reunion.fr](mailto:antenne-sud@greta.reunion.fr)  
 Web : [ftlvreunion.fr](http://ftlvreunion.fr)

### - BTS Comptabilité et Gestion des Organisations - CGO

**LYCEE PRIVE LEVAVASSEUR**

15 Rue Sainte Marie  
 97400 Saint-Denis  
 Tel : 02 62 21 06 26  
 Fax : 02 62 41 22 04  
 Web : <http://lycee-levavasseur.ac-reunion.fr/>  
 Courriel : [secretariat.levavasseur@gmail.com](mailto:secretariat.levavasseur@gmail.com)

**LYCEE LOUIS PAYEN**

329 Rue Saint-Louis  
 97411 Saint-Paul Cedex  
 Tel : 02 62 22 56 39  
 Fax : 02 62 45 62 48  
 Web : <http://lycee-louis-payen.ac-reunion.fr/>  
 Courriel : [ce.9741050y@ac-reunion.fr](mailto:ce.9741050y@ac-reunion.fr)

**LYCEE BRAS FUSIL**

Zone de Bras Fusil  
 97437 Saint-Benoît  
 Tel : 02 62 92 96 81  
 Fax : 02 62 92 98 09  
 Web : <http://lycee-brasfusil.ac-reunion.fr/>  
 Courriel : [ce.9741233x@ac-reunion.fr](mailto:ce.9741233x@ac-reunion.fr)

**LYCEE AMBROISE VOLLARD**

3 Rue de Soweto, Terre Sainte  
 97410 Saint-Pierre Cedex  
 Tel : 02 62 96 23 50  
 Fax : 02 62 96 23 57  
 Web : [www.lycee-ambroise-vollard.ac-reunion.fr](http://www.lycee-ambroise-vollard.ac-reunion.fr)  
 Courriel : [ce.9740019c@ac-reunion.fr](mailto:ce.9740019c@ac-reunion.fr)

**CENTRE DE FORMATION DU RURAL ET DES HAUTS CEFORHA**

8 Bis Rue Adrien Lagourgue  
 97424 Piton Saint-Leu  
 Tel : 02 62 24 24 70  
 Web : <http://www.migration.ceforha.fr/>  
 Courriel : [ceforha.adm@ceforha.fr](mailto:ceforha.adm@ceforha.fr)

-alternance

\*Centres de formation aussi présents sur : [Sainte-Suzanne](#), [La Possession](#), [Le Port](#), [Cilaos](#), [Saline Les Hauts](#), [Saint-Leu](#), [Saint-Pierre](#), [Plainte des cafres](#), [Saint Joseph](#), [Tampon](#), [Rivière Saint-Louis](#)

**LYCEE BELLEPIERRE**

Avenue Gaston Monnerville  
 97400 Saint-Denis Cedex  
 Tel : 02 62 90 73 00  
 Fax : 02 62 90 73 39  
 Web : [www.lyceebellepierre.fr/](http://www.lyceebellepierre.fr/)  
 Courriel : [ce.9741046u@ac-reunion.fr](mailto:ce.9741046u@ac-reunion.fr)

**CEFORA**

3 Avenue Théodore Drouhet - Local 1 - ZAC 2000  
 97420 Le Port  
 Tel : 02 62 24 40 49  
 Web : <http://www.cefora.re>  
 Courriel : [contact@cefora.re](mailto:contact@cefora.re)  
 -alternance

# ACTUEL CRIJ Réunion

## o Apprentissage

### **GRETA REUNION - ANTENNE NORD**

4 Route de la Digue - BP 66  
97490 Saint-Denis Cedex  
Tel : 02 62 41 81 13  
Fax : 02 62 21 53 80  
Courriel : [cpen@greta-reunion.fr](mailto:cpen@greta-reunion.fr)  
Web : [ftlvreunion.fr](http://ftlvreunion.fr)

### **GRETA REUNION-ANTENNE SUD**

181 Rue Luc Lorion - BP 252  
97456 Saint-Pierre  
Tel : 02 62 70 06 30  
Courriel : [antenne-sud@greta.reunion.fr](mailto:antenne-sud@greta.reunion.fr)  
Web : [ftlvreunion.fr](http://ftlvreunion.fr)

### **FORMA CONSEIL**

8 Avenue Desbassyns  
97490 Sainte-Clotilde  
Tel : 02 62 73 15 55  
Fax : 02 62 97 29 87  
Courriel : [contact@formaconseil.re](mailto:contact@formaconseil.re)  
Web : <http://www.formaconseil.re/>



### **EGAE**

54 Rue Saint-Paul  
97420 Le Port  
Tel : 02 62 24 35 34 / 06 93 93 45 55  
Courriel : [commercial@egae.re](mailto:commercial@egae.re)  
Web : <https://www.facebook.com/Organisme-De-Formation-Egae-864882580213940/?fref=ts>

### **AGEPAC FORMATION**

28 E Route du Moufia  
Tel : 06 92 68 20 62 / 02 62 92 09 05  
Courriel : [contact@agepac.fr](mailto:contact@agepac.fr)  
Web : [www.agepac.fr](http://www.agepac.fr)

### **ATELIER AMENAGEMENT TOURISTIQUE POUR L'INSERTION - AATI**

56 Chemin ma pensée  
97412 Bras-Panon  
0692 68 76 31 / 06 92 66 67 82  
Courriel : [aati.info@wanadoo.fr](mailto:aati.info@wanadoo.fr) - [moliere.nathalie@orange.fr](mailto:moliere.nathalie@orange.fr)

### **FORMATION DOM-TOM**

52 rue Jules Auber  
97400 Saint-Denis  
Tel : 02 62 28 07 38  
Courriel : [reunion@formationdomtom.com](mailto:reunion@formationdomtom.com)  
Web : <http://formationdomtom.com/>

### **CRIJ Réunion**

28 rue Jean Chatel  
97400 Saint-Denis

Tél : 0262 20 98 20

E-mail : [crij-reunion@crij-reunion.com](mailto:crij-reunion@crij-reunion.com)

Web : [www.crij-reunion.com](http://www.crij-reunion.com)

Retrouvez le CRIJ Réunion  
sur Facebook et Twitter

**ORDIA**

69 Rue Jeanne d'Arc  
97410 Le Port  
Tel : 0262 55 16 95  
Courriel : [ordia@wanadoo.fr](mailto:ordia@wanadoo.fr)  
Web : <http://www.ordia.fr/>

### - BTS Assistant Manager – AM

**LYCEE BELLEPIERRE**

Avenue Gaston Monnerville  
97400 Saint-Denis Cedex  
Tel : 02 62 90 73 00  
Fax : 02 62 90 73 39  
Web : <http://lycee-bellepierre.ac-reunion.fr/>  
Courriel : [ce.9741046u@ac-reunion.fr](mailto:ce.9741046u@ac-reunion.fr)

**LYCEE AMIRAL BOUVET**

76 Rue Joseph Hubert  
974470 Saint-Benoît  
Tel : 02 62 50 82 00  
Fax : 02 62 50 03 29  
Web : <http://lycee-amiral-bouvet.ac-reunion.fr/>  
Courriel : [ce.9740471u@ac-reunion.fr](mailto:ce.9740471u@ac-reunion.fr)

**LYCEE ANTOINE ROUSSIN**

25 Rue Leconte de Lisle  
97421 Saint-Louis  
Tel : 02 62 91 93 33  
Fax : 02 62 26 19 14  
Web : <http://lycee-antoine-roussin.ac-reunion.fr/>  
Courriel : [ce.9740787m@ac-reunion.fr](mailto:ce.9740787m@ac-reunion.fr)

**LYCEE BOISJOLY POTIER**

Rue Ignaz Pleyel 14ème Km BP 468  
97418 Le Tampon Cedex  
Tel : 02 62 57 90 30  
Fax : 02 62 27 27 05  
Web : <http://lycee-boisjoly-potier.ac-reunion.fr/>  
Courriel : [ce.9741087n@ac-reunion.fr](mailto:ce.9741087n@ac-reunion.fr)

**LYCEE BELLEPIERRE**

Avenue Gaston Monnerville  
97400 Saint-Denis Cedex  
Tel : 02 62 90 73 00  
Fax : 02 62 90 73 39  
Web : <http://lycee-bellepierre.ac-reunion.fr/>  
Courriel : [ce.9741046u@ac-reunion.fr](mailto:ce.9741046u@ac-reunion.fr)

**LYCEE BRAS FUSIL**

Zone de Bras Fusil  
97437 Saint-Benoît  
Tel : 02 62 92 96 81  
Fax : 02 62 92 98 09  
Web : <http://lycee-brasfusil.ac-reunion.fr/>  
Courriel : [ce.9741233x@ac-reunion.fr](mailto:ce.9741233x@ac-reunion.fr)



# ACTUEL

## CRIJ Réunion

### o Apprentissage

#### **GRETA REUNION - ANTENNE NORD**

4 Route de la Digue - BP 66  
97490 Saint-Denis Cedex  
Tel : 02 62 41 81 13  
Fax : 02 62 21 53 80  
Courriel : [cpen@greta-reunion.fr](mailto:cpen@greta-reunion.fr)  
Web : [ftlvreunion.fr](http://ftlvreunion.fr)

#### **GRETA REUNION-ANTENNE SUD**

181 Rue Luc Lorion - BP 252  
97456 Saint-Pierre  
Tel : 02 62 70 06 30  
Courriel : [antenne-sud@greta.reunion.fr](mailto:antenne-sud@greta.reunion.fr)  
Web : [ftlvreunion.fr](http://ftlvreunion.fr)

#### **CHAMBRE DE COMMERCE ET D'INDUSTRIE DE LA REUNION - CCI POLE FORMATION NORD**

12 Rue Gabriel de Kervegen  
ZI du Chaudron  
Tel : 02 62 48 35 05  
Fax : 02 62 48 35 02  
Web : [www.reunion.cci.fr](http://www.reunion.cci.fr)  
Courriel : [df.cesame@reunion.cci.fr](mailto:df.cesame@reunion.cci.fr)

#### **CHAMBRE DE COMMERCE ET D'INDUSTRIE DE LA REUNION - CCI POLE FORMATION SUD**

15 Route de la Balance - Ravine Blanche  
97410 Saint-Pierre  
Tel : 02 62 96 96 96  
Fax : 02 62 35 65 55  
Web : [www.reunion.cci.fr](http://www.reunion.cci.fr)  
Courriel : [df.ccfsud@reunion.cci.fr](mailto:df.ccfsud@reunion.cci.fr)

#### **EGAE**

54 Rue Saint-Paul  
97420 Le Port  
Tel : 02 62 24 35 34 / 06 93 93 45 55  
Courriel : [commercial@egae.re](mailto:commercial@egae.re)  
Web : <https://www.facebook.com/Organisme-De-Formation-Egae-864882580213940/?fref=ts>

#### **FORMATION DOM-TOM**

52 rue Jules Auber  
97400 Saint-Denis  
Tel : 02 62 28 07 38  
Courriel : [reunion@formationdomtom.com](mailto:reunion@formationdomtom.com)  
Web : <http://formationdomtom.com/>

#### **EUROPEAN CONSULTING MANAGEMENT - ECM**

27 chemin Fil Basse Terre  
97410 Saint-Pierre  
Tel : 02 62 25 42 21  
Web : <https://www.facebook.com/European-consulting-management-193080777370875/?pnref=about.overview>  
Contacter l'organisme par téléphone pour inscription

#### **CRIJ Réunion**

28 rue Jean Chatel  
97400 Saint-Denis  
Tél : 0262 20 98 20  
E-mail : [crij-reunion@crij-reunion.com](mailto:crij-reunion@crij-reunion.com)  
Web : [www.crij-reunion.com](http://www.crij-reunion.com)

Retrouvez le CRIJ Réunion  
sur Facebook et Twitter



**AGEFORM OI**

28 Avenue Charles Isautier - ZI 3  
97410 Saint Pierre  
Tel : 02 62 11 17 50  
Web : <http://www.ageform.re>

**DUT Gestion des Entreprises et des Administrations**

**- Option finance comptabilité**

**INSTITUT UNIVERSITAIRE DE TECHNOLOGIE - IUT**

40 Avenue de Soweto - BP 373 Terre Sainte  
97455 Saint-Pierre Cedex  
Tel : 02 62 96 28 70  
Fax : 02 62 96 28 79  
Web : [www.iut-lareunion.fr](http://www.iut-lareunion.fr)  
Courriel : [iut.contact@univ-reunion.fr](mailto:iut.contact@univ-reunion.fr)



**- Option petites et moyennes organisations**

**INSTITUT UNIVERSITAIRE DE TECHNOLOGIE - IUT**

40 Avenue de Soweto - BP 373 Terre Sainte  
97455 Saint-Pierre Cedex  
Tel : 02 62 96 28 70  
Fax : 02 62 96 28 79  
Web : [www.iut-lareunion.fr](http://www.iut-lareunion.fr)  
Courriel : [iut.contact@univ-reunion.fr](mailto:iut.contact@univ-reunion.fr)

**Formation continue**

**CONSERVATOIRE NATIONAL DES ARTS ET METIERS - CNAM**

Centre du Port  
18 Rue Claude Chappe ZAC 2000  
97420 Le Port  
Tel : 02 62 42 28 37  
Fax : 02 62 55 68 27  
Web : [www.cnam.re](http://www.cnam.re)  
Courriel : [info@cnam.re](mailto:info@cnam.re)



- Titre professionnel niv. III Assistant de gestion commerciale
- Licence générale Droit économie gestion mention gestion d'entreprise



**CRIJ Réunion**  
28 rue Jean Chatel  
97400 Saint-Denis  
Tél : 0262 20 98 20  
E-mail : [crij-reunion@crij-reunion.com](mailto:crij-reunion@crij-reunion.com)  
Web : [www.crij-reunion.com](http://www.crij-reunion.com)

Retrouvez le CRIJ Réunion  
sur Facebook et Twitter

# ACTUEL

## CRIJ Réunion

### CHAMBRE DE COMMERCE ET D'INDUSTRIE DE LA REUNION-CCI Pole Formation Nord

ZI du Chaudron - 12 Rue Gabriel Kerveguen  
97495 Sainte Clotilde Cedex

Tel : 0262 48 35 00

Fax : 02 62 94 21 99

Web : [www.cciformation.re](http://www.cciformation.re)

Courriel : [df.com@reunion.cci.fr](mailto:df.com@reunion.cci.fr)

- De la fonction achat à la gestion des stocks

### CHAMBRE DE COMMERCE ET D'INDUSTRIE DE LA REUNION-CCI Pole Formation Sud

15 Route de la Balance - Ravine blanche  
97410 - Saint Pierre

Tel : 02 62 96 96 54

Fax : 02 62 48 35 78

Web : [www.cciformation.re](http://www.cciformation.re)

Courriel : [fcsud@reunion.cci.fr](mailto:fcsud@reunion.cci.fr)



### ASSOCIATION POUR LA FORMATION PROFESSIONNELLE DES ADULTES DE LA REUNION - AFPAR

*Point Contact NORD*

151 Rue Juliette Dodu 97487

Saint-Denis cedex

Tel : 0262 94 72 60

Fax : 0262 21 36 13

Web : [www.afpar.com](http://www.afpar.com)

Courriel : [direction@afpar.com](mailto:direction@afpar.com)

*Point Contact SUD*

65 Rue du Père Lafosse

97410 Saint Pierre

Tel : 0262 96 16 80

Fax : 0262 89 10 08

Courriel : [pc-sud@afpar.com](mailto:pc-sud@afpar.com)

*Point Contact EST*

421 Chemin Lagourgue - BP 501

97440 Saint André

Tél : 0262 46 80 43

Fax : 0262 46 80 44

Courriel : [pc-est@afpar.com](mailto:pc-est@afpar.com)

- Titre professionnel Comptable gestionnaire niv.III

- Titre professionnel Assistante de Direction

- Titre Gestionnaire de Paie

*Point Contat OUEST*

53 Chaussée Royale

97460 Saint Paul

Tél : 0262 45 38 00

Fax : 0262 45 38 01

Courriel : [pc-ouest@afpar.com](mailto:pc-ouest@afpar.com)

### GRETA REUNION - ANTENNE NORD

4 Route de la Digue - BP 66

97490 Saint-Denis Cedex

Tel : 02 62 41 81 13

Fax : 02 62 21 53 80

Courriel : [cpen@greta-reunion.fr](mailto:cpen@greta-reunion.fr)

Web : [ftlvreunion.fr](http://ftlvreunion.fr)

- Titre pro Assistante Administration et Comptabilité

- Parcours individualisés en Comptabilité Gestion

- Entrée en formation à tout moment de l'année

### GRETA REUNION-ANTENNE SUD

181 Rue Luc Lorion - BP 252

97456 Saint-Pierre

Tel : 02 62 70 06 30

Courriel : [antenne-sud@greta.reunion.fr](mailto:antenne-sud@greta.reunion.fr)

Web : [ftlvreunion.fr](http://ftlvreunion.fr)

**MCL CONSULTING (formatrice indépendante)**

Tel : 06 93 13 73 42

Courriel : [contact@mclconsulting.fr](mailto:contact@mclconsulting.fr)

Web : <http://mclconsulting.fr/>

-Formations continues selon les besoins dans différents domaines

**INSTITUT DE FORMATION DE LA REUNION - IFR**

41 Rue de la Pépinière - Parc d'activités de la Mare - Imm. Altéa - n° 21

97438 Sainte-Marie

Tel : 02 62 20 03 92

Fax : 02 62 20 07 13

Courriel : [contact@ifr-reunion.fr](mailto:contact@ifr-reunion.fr)

- Titre professionnel Comptable gestionnaire niv.III

**AGEPAC FORMATION**

28 E Route du Moufia

Tel : 06 92 68 20 62 / 02 62 92 09 05

Courriel : [contact@agepac.fr](mailto:contact@agepac.fr)

Web : [www.agepac.fr](http://www.agepac.fr)

Diverses formations continues en comptabilité gestion

**CORTO CONCEPT**

32 Rue du Kovil Savanna

97460 Saint-Paul

Tel : 02 62 91 79 35 / 06 92 63 33 93

Web : [www.cortoconcept.fr](http://www.cortoconcept.fr)

Diverses formations continues en gestion et organisation

**FORMATION DOM-TOM**

52 rue Jules Auber

97400 Saint-Denis

Tel : 02 62 28 07 38

Courriel : [reunion@formationdomtom.com](mailto:reunion@formationdomtom.com)

Web : <http://formationdomtom.com/>

**ACADEMIE DES SAVOIRS - ADS**

43B Rue du Presbytère

97410 Saint-Pierre

Tel : 06 92 55 50 54

Courriel : [information@ads-reunion.com](mailto:information@ads-reunion.com)

Web : [www.ads-reunion.com](http://www.ads-reunion.com)

Diverses formations en gestion administrative



# ACTUEL

## CRIJ Réunion

### OMEGA FORMATION

9001 Rue Edmond Rostand Résidence Domaine des Lataniers Appt n° 60  
97400 Saint-Denis  
Tel : 06 92 11 23 62 / 06.92.67.22.30  
Courriel : [omega.rahima@gmail.com](mailto:omega.rahima@gmail.com)  
- Titre Pro Gestionnaire de petite ou moyenne structure (niveau III)

### ASTAR FORMATION

19 Route du Moufia  
97490 Sainte-Clotilde  
02 62 29 95 63 / 06 93 00 07 74  
Courriel : [contact@astarformation.com](mailto:contact@astarformation.com)  
Web : <http://www.astarformation.com>  
- Titre Pro Assistante de Direction (niveau III)  
- Diverses formations continues en administration et direction  
Site de formation : Sainte-Clotilde, Saint-Paul

### METIS FORMATION

19 Route Hubert Delisle étage 2 porte 8  
97470 Saint-Benoît  
Tel : 06 92 75 22 44  
Courriel : [metis.formations@gmail.com](mailto:metis.formations@gmail.com)  
Web : <http://www.metisformations.fr/>  
Offre formations variées dans le domaine de la gestion et comptabilité

### EXIMUS FORMATION

554 Rue Andropolis  
97440 Saint-André  
Tel : 02 62 47 21 98 / 06 92 99 55 86  
- Titre Pro Assistante de Direction (niveau III)  
- Titre Pro Gestionnaire des petites et moyennes structures (niv III)

### SYNERGIE OI

Antenne Est  
2 rue des Lilas - Zone Artisanale  
97412 Bras-Panon  
Tel : 02 62 58 08 54 / 06 92 38 38 49  
Fax : 02 62 58 09 12  
Courriel : [accueil soi@synergie-oi.com](mailto:accueil soi@synergie-oi.com)  
Web : <http://www.syn-oi.re/accueil.html>  
-Titre pro Assistante de Direction

Antenne Sud  
10 b Chemin des Aloes  
97421 La Rivière Saint-Louis  
Tel : 02 62 68 74 21  
Courriel : [synoi.sud@gmail.com](mailto:synoi.sud@gmail.com)

### CRIJ Réunion

28 rue Jean Chatel  
97400 Saint-Denis

Tél : 0262 20 98 20

E-mail : [crij-reunion@crij-reunion.com](mailto:crij-reunion@crij-reunion.com)

Web : [www.crij-reunion.com](http://www.crij-reunion.com)

Retrouvez le CRIJ Réunion  
sur Facebook et Twitter

### **ORDIA**

69 Rue Jeanne d'Arc  
97410 Le Port  
Tel : 0262 55 16 95  
Courriel : [ordia@wanadoo.fr](mailto:ordia@wanadoo.fr)  
Web : <http://www.ordia.fr/>  
Formations professionnelles adaptées aux besoins

### **FORM C' PRO**

317 Rue Maréchal Leclerc bat C2  
97400 Saint-Denis  
Tel : 02 62 23 02 11  
Fax : 02 62 23 80 62  
Courriel : [formcpro@wanadoo.fr](mailto:formcpro@wanadoo.fr)  
Web : <http://www.formcpro.fr/formation/formations-continues-professionnelles/carte/>  
- EBP compta, gestion co, paye

### **AGEFORM OI**

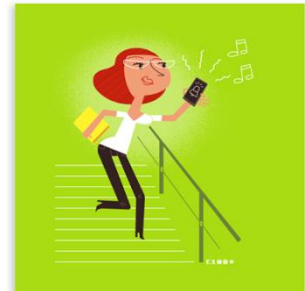
28 Avenue Charles Isautier - ZI 3  
97410 Saint Pierre  
Tel : 02 62 11 17 50  
Web : <http://www.ageform.re>  
-Titre pro gestionnaire de paie

### **ENOS FORMATION**

3 rue Philibert Résidence Orion Appt 1 (RdC)  
97400 Saint Denis  
Tel : 06 92 06 87 74  
<http://www.enos.re/>  
- Diverses formations continues en gestion et bureautique

### **FORMATION DOM-TOM**

52 rue Jules Auber  
97400 Saint-Denis  
Tel : 02 62 28 07 38  
Courriel : [reunion@formationdomtom.com](mailto:reunion@formationdomtom.com)  
Web : <http://formationdomtom.com/>  
-Diverses formations continues (initiation ou perfectionnement) en gestion



# ACTUEL

## CRIJ Réunion

### SESAME FORMATION

2 Rue Antanifotsy  
Z.A Ravine à Marquet  
97419 La Possession  
Tel : 02 62 22 02 02  
Fax : 02 62 32 46 25  
Web : <http://www.sesame-formation.re/>

- Diverses formations continues en gestion et finances :
- Assistante de gestion efficace,
- Contrôle de gestion de projet,
- Fondamentaux de la gestion d'entreprise, ect....

### AXIOM

14 Route de Moufia  
97490 Sainte-Clotilde  
Tel : 02 62 97 08 98 / 02 62 97 01 11  
Fax : 02 62 97 04 14  
Courriel : [formation@axiom.re](mailto:formation@axiom.re)  
Web : <http://www.axiom.re/>

- Diverses formations continues en gestion et comptabilité
- Site de formation : Le Port, Saint-Pierre, Saint-André

### DFP RUN

*Antenne Ouest*  
3 Rue Mahé de Labourdonnais  
97420 Le Port  
Tel : 02 62 32 59 63 / 06 93 50 36 91  
Courriel : [recrutement@dfprun.fr](mailto:recrutement@dfprun.fr)  
Web : <http://dfprun.fr/>

- TP Assistant de Direction (niveau III)
- Diverses formations qualifiantes et diplômantes du secteur du tertiaire (commerce, secrétariat, gestion) et de différents niveaux peuvent être mis en place

*Sites de formation : St Anne, St André, St Denis, Le Port, St Paul, La Saline, Piton St Leu, St Louis, St Pierre, St Joseph*

*Antenne Nord*  
8 Rue Thérésien Cadet - Moufia  
Appartement 8 Bâtiment 8  
97490 Moufia  
Tel : 06 93 80 18 74



**FRENCH CURRICULUM**

26 Rue Marius et Ary Leblond

97410 Saint-Pierre

Tél : 02 62 35 43 18 / 06 92 48 34 12

Web : <http://frenchcurriculum.canalblog.com/archives/2012/04/03/23920951.html>Courriel : [frenchcurriculum974@gmail.com](mailto:frenchcurriculum974@gmail.com)

- Fiscalité des entreprises
- Bases de la comptabilité générale
- Clôture des comptes
- Actualité fiscalité

**ALCO FORMATION**

7 Rue Henri Cornu - Immeuble Rodrigues II Technopole

97490 - Sainte Clotilde

Tel : 02 62 50 19 91 / 06 93 00 80 32

Fax : 02 62 50 05 86

Courriel : [accueil@alco.re](mailto:accueil@alco.re)

- Titre Pro Assistant de Direction (niveau III)
- Site de formation : Sainte-Clotilde, Le Port, Etang-Salé*

**TETRANERGY***Antenne Nord*

Immeuble Le Quartz

216 Boulevard Jean Jaurès

97490 Sainte-Clotilde

Tel : 02 62 29 26 26 / 0692 09 62 26

Web : [www.tetranergy.com](http://www.tetranergy.com)Courriel : [info@tetranergy.com](mailto:info@tetranergy.com)

- Diverses formations continues dans les secteurs de la bureautique et du management...  
(Contactez l'organisme pour connaître la liste des formations disponibles)

*Antenne Sud*

64 Rue Marius-et-Ary-Leblond

97410 Saint-Pierre

Tel : 02 62 35 14 60

Le CRIJ Réunion gère une masse importante d'informations. Comme tout centre de documentation, il est dépendant de ses sources et des erreurs peuvent échapper à sa vigilance. De plus, certaines informations sont susceptibles d'être modifiées à tout moment. Par avance, nous vous remercions de nous le signaler le cas échéant. Reproduction interdite ©